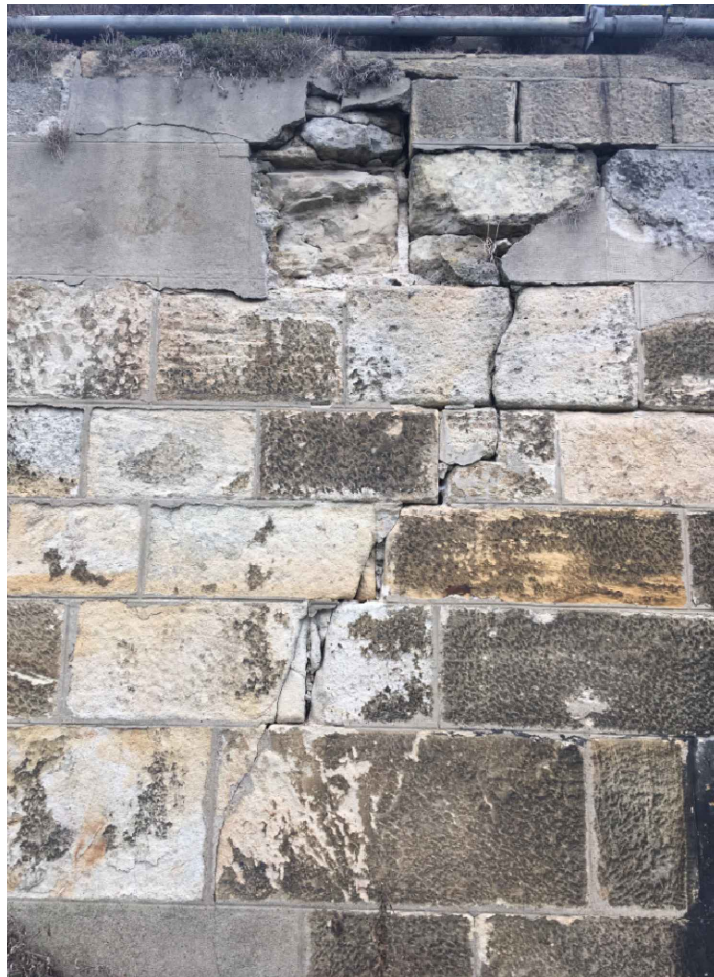
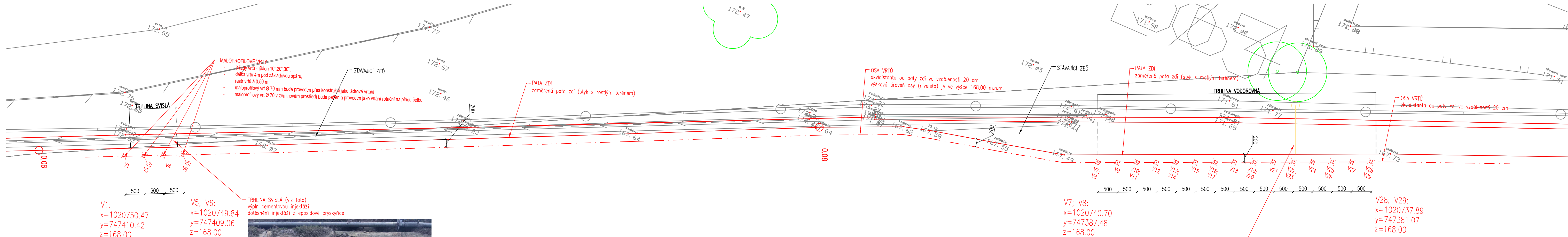


SITUACE INJEKTÁŽNÍCH VRTŮ
M 1:50

Půdorys injecktážních vrtů (1:50)



VYTYČENÍ VRTŮ: níže jsou uvedené souřadnice vrtů, u kterých dochází k lomu osy vrtů:			
V1:	x = 1020750.47	y = 747410.42	z = 168.00
V5; V6:	x = 1020749.84	y = 747409.06	z = 168.00
V7; V8:	x = 1020740.70	y = 747387.48	z = 168.00
V28; V29:	x = 1020737.89	y = 747381.07	z = 168.00

- POŘADÍ INJEKTÁŽNÍCH PRACÍ:**
- Je potřeba provádět injecktážní práce tak, aby nebyly injektovány po sobě dva jdoucí vrtů se vzájemnou vzdáleností < 2,0 m

POZNÁMKY:	
Souřadnicový systém:	S-JTSK
Výškový systém:	Bpv

 HG partner s.r.o. Smetanova 200, 250 82 Úvaly www.hgpartner.cz Telefon: 246 082 015 777 161 198 e-mail: vrzak@hgpartner.cz		Paré č.:	
Odpovědný projektant: Ing. Jaroslav Vrzák		Počet A4:	5
Vypracoval: Ing. Vladimír Kováč		Datum:	11/2019
Akce: Vltava ř. km 17,55 - 17,60 Miřejovice oprava opěrné zdi LB		Změna:	-
Název části: DOKUMENTACE OBJEKTŮ		Stupeň:	DSJ
Příloha: SITUACE INJEKTÁŽNÍCH VRTŮ		Č. zakázky:	H-19/032
		Část:	D
		Měřítko: 1:50	Č. přílohy: 3